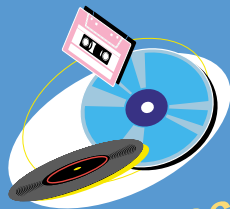


sdrm

# Petit Mémo

Demande d'autorisation en ligne  
Reproduction "œuvre par œuvre"



▶ [www.sacem.fr](http://www.sacem.fr)

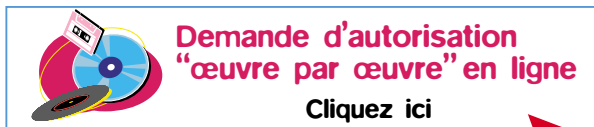
Vous souhaitez effectuer une demande d'autorisation de reproduction pour le pressage d'un disque auprès de la SDRM.

# COMMENT FAIRE ?

## ► Première étape

### Accédez à la demande d'autorisation en ligne

- A partir de la [page d'accueil du portail de la sacem : www.sacem.fr](http://www.sacem.fr)
- En haut de l'écran, [cliquez sur l'onglet orange « UTILISATEURS »](#) pour accéder à l'espace Utilisateurs de musique.  
Dans cet « [espace](#) », apparaît une fenêtre « [produire un disque](#) » avec un visuel [Cliquez dessus](#).



## ► Deuxième étape

### Inscrivez-vous en tant que producteur de disques

Cette phase vous permet de créer **votre** compte producteur à la SDRM

#### Quatre points importants

##### 1 Identification du producteur de disques

#### Trois formes juridiques vous sont proposées

- 1 ..... Vous représentez une société
- 2 ..... Vous représentez une association, un organisme, une collectivité...
- 3 ..... Vous êtes un particulier

#### Renseignez les informations demandées

##### 2 Coordonnées

Renseignez : adresse, téléphone, fax et e-mail.

##### 3 Identifiant et mot de passe

Choisissez **vous-même** un identifiant et un mot de passe. Ces derniers sont très importants car ils vous permettront l'accès sécurisé à votre compte et ainsi de connaître l'évolution de votre demande d'autorisation.

#### 4 Le correspondant

Cette partie est à renseigner dans le cas d'une association, un organisme, une collectivité.... C'est la personne chargée de gérer le dossier d'autorisation.

▶ **Votre compte est créé, un message confirmant votre inscription est envoyé sur votre adresse e-mail.**

Vous pourrez, à l'avenir, accéder à l'ensemble de vos demandes d'autorisation en indiquant votre identifiant et mot de passe.



## ▶ Troisième étape

### Remplissez votre demande d'autorisation

#### 1 Informations concernant le disque

- 1 ..... Le **nom** ou le **titre**,
- 2 ..... Le ou les **interprètes** principaux,
- 3 ..... Le **numéro de référence** (vous le créez vous-même, Chiffres et/ou lettres de 12 caractères maximum)
- 4 ..... Le **nombre de disques** (ex coffret avec deux CD)
- 5 ..... Le **code EAN13** (c'est le code barre du disque, information facultative).
- 6 ..... Le **type de support** : CD Album, CD single, 33 Tours, 45 Tours, cassette...

## 2 Informations sur les quantités et prix de vente

### ● La quantité totale à fabriquer,

#### 1 ..... La **quantité** destinée à la **vente**

Si vous vendez directement le disque : indiquez le prix de vente public TTC.  
Si vous indiquez un prix HT, vous devrez préciser obligatoirement les coordonnées de votre distributeur à l'emplacement réservé à cet effet.

#### 2 ..... La **quantité** destinée à la **distribution gratuite**

**Indiquez la destination :**

- ▶ **Promotion** : une partie des disques sont offerts.
- ▶ **Hors commerce - interdit à la vente** : tous les disques sont destinés à une distribution gratuite.
- ▶ **Premium** : tous les disques sont utilisés pour la promotion d'un produit ou d'un service (demandez nos conditions générales)

## 3 Informations sur les différents intervenants

### ● Le fabricant

### ● Le donneur d'ordre, facultatif (c'est un intermédiaire entre le producteur et le fabricant).

### ● Le distributeur lorsque vous en avez un.

## 4 Informations sur des cas particuliers


### A compléter selon les cas :

Ayant droit unique - Autoproduction,  
Compilation - Reprise de phonogrammes préexistants.

## 5 Informations sur les œuvres

- **Attention** La saisie des informations se fait en deux temps :  
Dans un premier temps, vous **sélectionnez** le type de l'œuvre :  
Chanson, musique instrumentale, medley, texte parlé, conte musical...  
Ensuite, vous cliquez sur "ajouter" pour indiquer les informations sur l'œuvre à savoir : le titre, le minutage, les noms des auteurs, compositeurs...
- **Attention** Cette opération est à renouveler pour chaque œuvre. Il faut obligatoirement renseigner un nom d'ayant droit (auteur et/ou compositeur, éditeur, ...).

Exemple de saisie sur DA en ligne



The screenshot shows the SACEM online interface for entering works. It features a table with columns for 'Titre de l'œuvre', 'Type d'œuvre', 'Durée', and 'Auteur'. A red arrow points to the 'Ajouter' button in the table.

Titre de l'œuvre	Type d'œuvre	Durée	Auteur
Exemple 101	Chanson	3:20	Aut.
Exemple 102	Musique instrumentale	3:20	Aut.
Exemple 103	Medley	3:20	Aut.
Exemple 104	Texte parlé	3:20	Aut.
Exemple 105	Conte musical	3:20	Aut.

## ► Quatrième étape

### Enregistrer votre demande d'autorisation

*Très important :*

*Notez ou imprimez les informations récapitulatives de votre demande avant de quitter l'application.*

**Enregistrez et confirmez** votre demande en prenant connaissance et en acceptant les termes du contrat.

**Voilà, votre demande d'autorisation est enregistrée.**

# ▶ Le suivi

Une fois votre demande d'autorisation déposée, vous devrez consulter son état d'avancement (statut) en vous connectant régulièrement sur le serveur OPO en ligne à l'adresse suivante : <http://opo.sacem.fr>

## Voici les différentes étapes d'une demande d'autorisation

- **Statut "En cours de traitement"** : votre demande est examinée par la SACEM, qui reconnaîtra ensuite les œuvres dont elle a le mandat et procédera à l'estimation des droits d'auteur que vous devrez payer.
- **Statut "A payer"** : les droits d'auteur sont calculés et affichés. Vous pouvez maintenant nous envoyer votre paiement.
- **Statut "Autorisé"** : nous avons reçu votre paiement et la fabrication de votre production est autorisée.
- **Statut "Rejet"** : votre demande est incorrecte et ne peut pas être traitée. Vous pouvez la corriger en utilisant le bouton "correction et redépôt".

- ▶ Si nous avons besoin d'un renseignement de votre part nous ferons apparaître en haut de votre menu une liste détaillée des messages dont vous pourrez prendre connaissance en détail en cliquant dessus.
- ▶ Une fois votre demande « chiffrée », merci de nous envoyer votre règlement à :  
**SACEM / SDRM 225 av. Charles de Gaulle  
92528 NEUILLY SUR SEINE CEDEX**  
en indiquant impérativement votre nom de producteur et le numéro de la demande.
- ▶ En cas d'annulation de votre projet, il est indispensable de nous le signaler par e-mail à l'adresse : **phono.opo@sacem.fr**, nous pourrions ainsi faire les vérifications nécessaires auprès des fabricants.

▶ **Pour nous contacter :**

phono.opo@sacem.fr  
Tél : 01 47 15 49 29  
Fax : 01 47 15 49 71

**Bon à savoir**  
A l'aide de ce service,  
le fabricant s'assure instantanément,  
avant la production, que vous avez  
obtenu votre autorisation  
de la SDRM.

Société pour l'administration du Droit de Reproduction Mécanique des Auteurs,  
Compositeurs et Éditeurs - RCS Nanterre D 775 675 721  
225 avenue Charles de Gaulle - 92528 NEUILLY SUR SEINE CEDEX